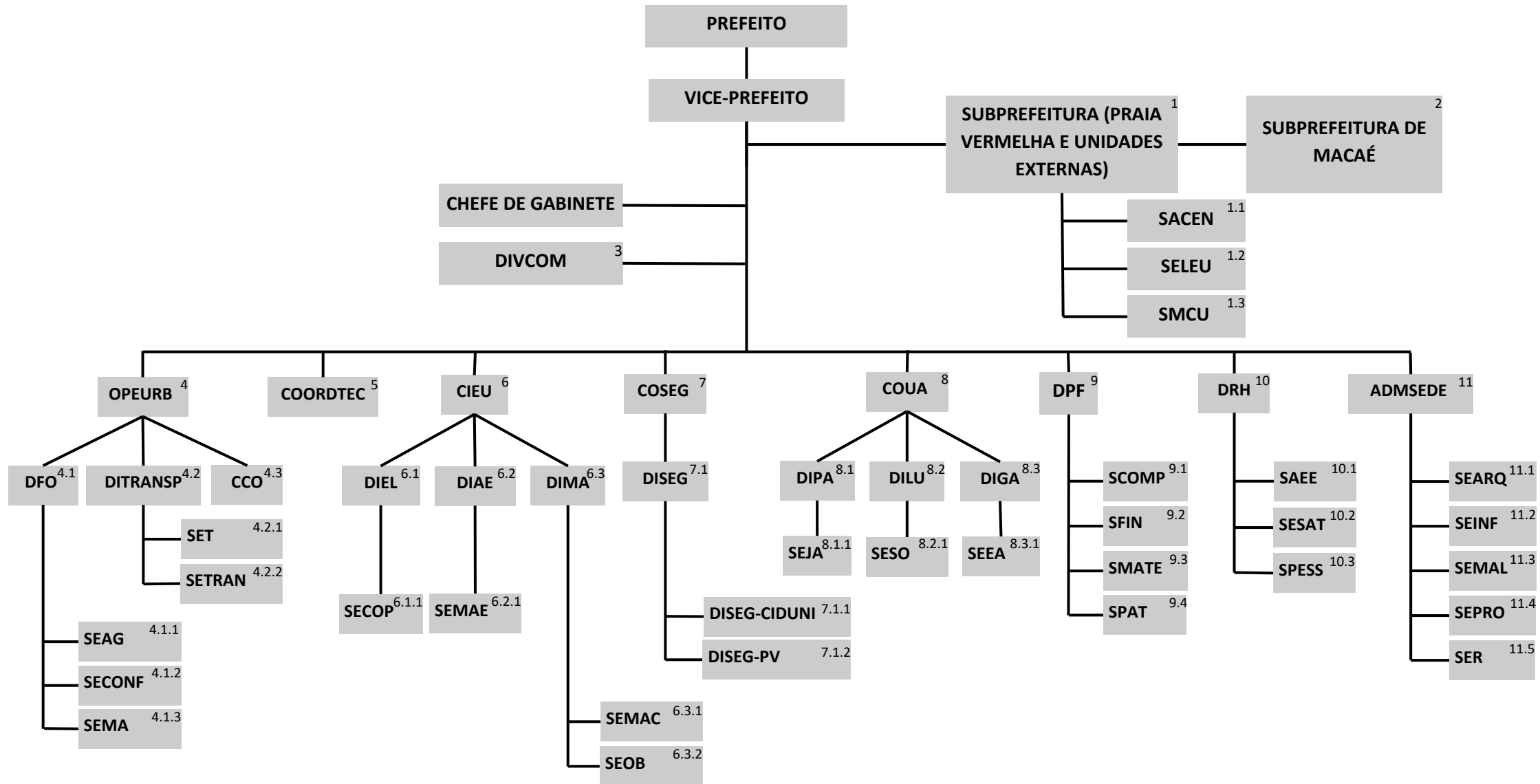


ORGANOGRAMA DA PREFEITURA UNIVERSITÁRIA DA UFRJ



ÍNDICE DE ABREVIATURAS DO ORGANOGRAMA DA PREFEITURA UNIVERSITÁRIA

1. SUBPREFEITURA (PRAIA VERMELHA E UNIDADES EXTERNAS)

- 1.1. **SACEN**: Seção de Apoio às Unidades do Centro
- 1.2. **SELEU**: Seção de Redes Elétricas Urbanas
- 1.3. **SMCU**: Seção de Manutenção Civil Urbana

2. SUBPREFEITURA DE MACAÉ

3. **DIVCOM**: Divisão de Comunicação

4. **OPEURB**: Operações Urbanas

- 4.1. **DFO**: Divisão da Frota Oficial
 - 4.1.1. **SEAG**: Seção de Agendamento
 - 4.1.2. **SECONF**: Seção de Controle da Frota
 - 4.1.3. **SEMA**: Seção de Manutenção
- 4.2. **DITRANSP**: Divisão de Transportes
 - 4.2.1. **SET**: Seção de Engenharia de Tráfego
 - 4.2.2. **SETRAN**: Seção de Trânsito
- 4.3. **CCO**: Centro de Controle e Operações

5. **COORDTEC**: Coordenação Técnica

6. **CIEU**: Coordenação de Infraestrutura Urbana

- 6.1. **DIEL**: Divisão de Elétrica Urbana
 - 6.1.1. **SECOP**: Seção de Conservação e Operação do Sistema Elétrico Urbano
- 6.2. **DIAE**: Divisão de Águas e Esgoto Urbano
 - 6.2.1. **SEMAE**: Seção de Manutenção dos Sistemas de Águas e Esgoto Urbano
- 6.3. **DIMA**: Divisão de Manutenção Civil Urbana
 - 6.3.1. **SEMAC**: Seção de Manutenção Civil Urbana
 - 6.3.2. **SEOB**: Seção de Obras Urbanas

7. **COSEG**: Coordenação de Segurança

- 7.1. **DISEG**: Divisão de Segurança
 - 7.1.1. **DISEG-CIDUNI**: Divisão de Segurança - Cidade Universitária
 - 7.1.2. **DISEG-PV**: Divisão de Segurança - Praia Vermelha

8. **COUA**: Coordenação de Operações Urbano-Ambientais

- 8.1. **DIPA**: Divisão de Paisagismo
 - 8.1.1. **SEJA**: Seção de Jardinagem
- 8.2. **DILU**: Divisão de Limpeza Urbana
 - 8.2.1. **SESO**: Seção de Suporte Operacional
- 8.3. **DIGA**: Divisão de Gestão Ambiental
 - 8.3.1. **SEEA**: Seção de Educação Ambiental

9. **DPF**: Divisão de Planejamento e Finanças

- 9.1. **SCOMP**: Seção de Compras
- 9.2. **SFIN**: Seção Financeira
- 9.3. **SMATE**: Seção de Material
- 9.4. **SPAT**: Seção de Patrimônio

10. **DRH**: Divisão de Recursos Humanos

- 10.1. **SAEE**: Seção de Ações de Educação e Extensão
- 10.2. **SESAT**: Seção de Saúde do Trabalhador
- 10.3. **SPESS**: Seção de Pessoal

11. **ADMSEDE**: Administração da Sede

- 11.1. **SEARQ**: Seção de Arquivo
- 11.2. **SEINF**: Seção de Informática
- 11.3. **SEMAL**: Seção de Manutenção e Limpeza Predial
- 11.4. **SEPRO**: Seção de Protocolo
- 11.5. **SER**: Seção de Refrigeração